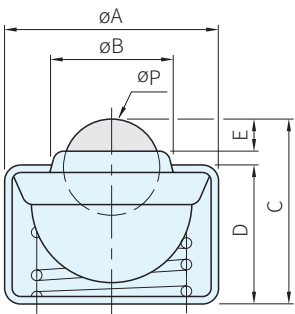
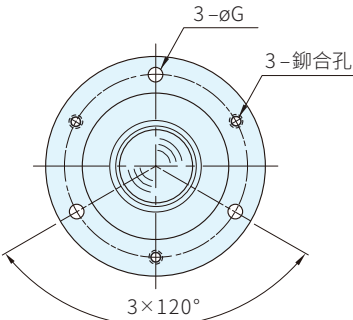




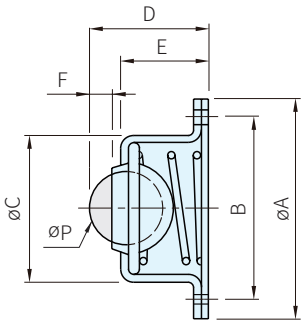
Type	本體		珠子
	材質	處理	材質
18.110	鋼	鍍鎳	鋼
18.111			塑膠
18.112	SUS	-	SUS
14.250	鋼	鍍鎳	鋼
14.251	鋼	鍍鎳	塑膠



18



14



鋼珠 品號	不銹鋼珠 品號	載重		塑膠珠 品號	載重		P	A	B	C	D	E
		初荷重(N)	終荷重(N)		初荷重(N)	終荷重(N)						
18.110.00	18.112.00	49	68	18.111.00	9.8	14.7	11.1	20.0	13.0	17.2	13.4	2.8
18.160.00	-	78	107	18.161.00	19.6	34.3	15.9	25.8	17.5	23.6	17.5	3.7

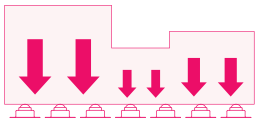
品號	P	A	B (P.C.D)	C	D	E	F	G	載重		質量 (g)	庫存
									初荷重(N)	終荷重(N)		
14.250.00	25.4	71	62	50	34.0	25.2	7.3	4.5	196	294	238	・
14.251.00									49	59	161	・

Wa. 注意

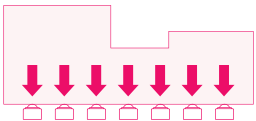
・ 以上載重14.250.00以2.5mm
14.380.00以2.0mm之壓入量計算

訂貨： 交期： 天
18.110.00

Te. 技術資料



普通萬向滾珠



藉由內置彈簧分散荷重

・ 左圖所示的特殊形狀的輸送物可能會產生偏荷重，
此時若使用內置彈簧的產品，就可分散荷重